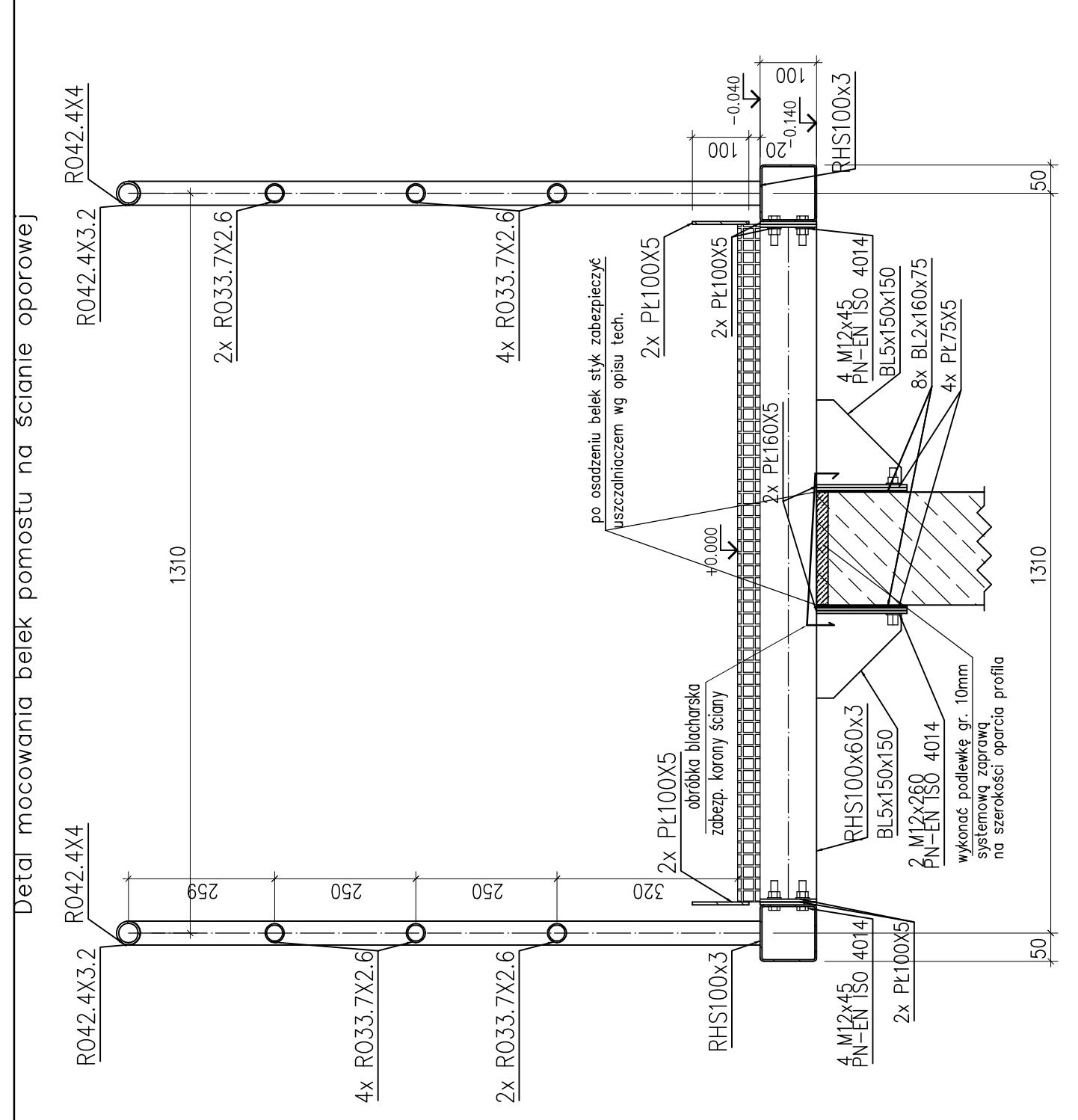
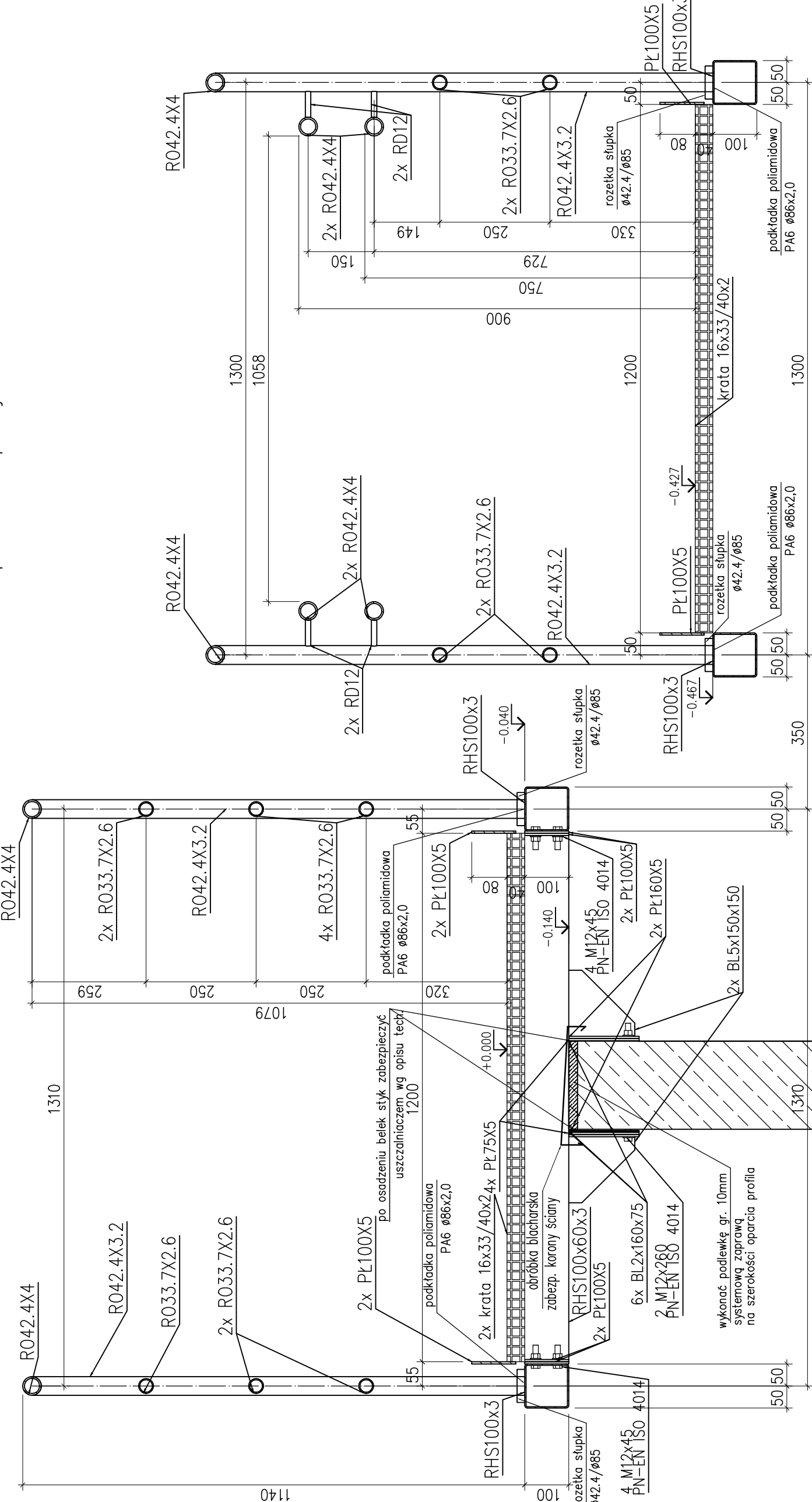
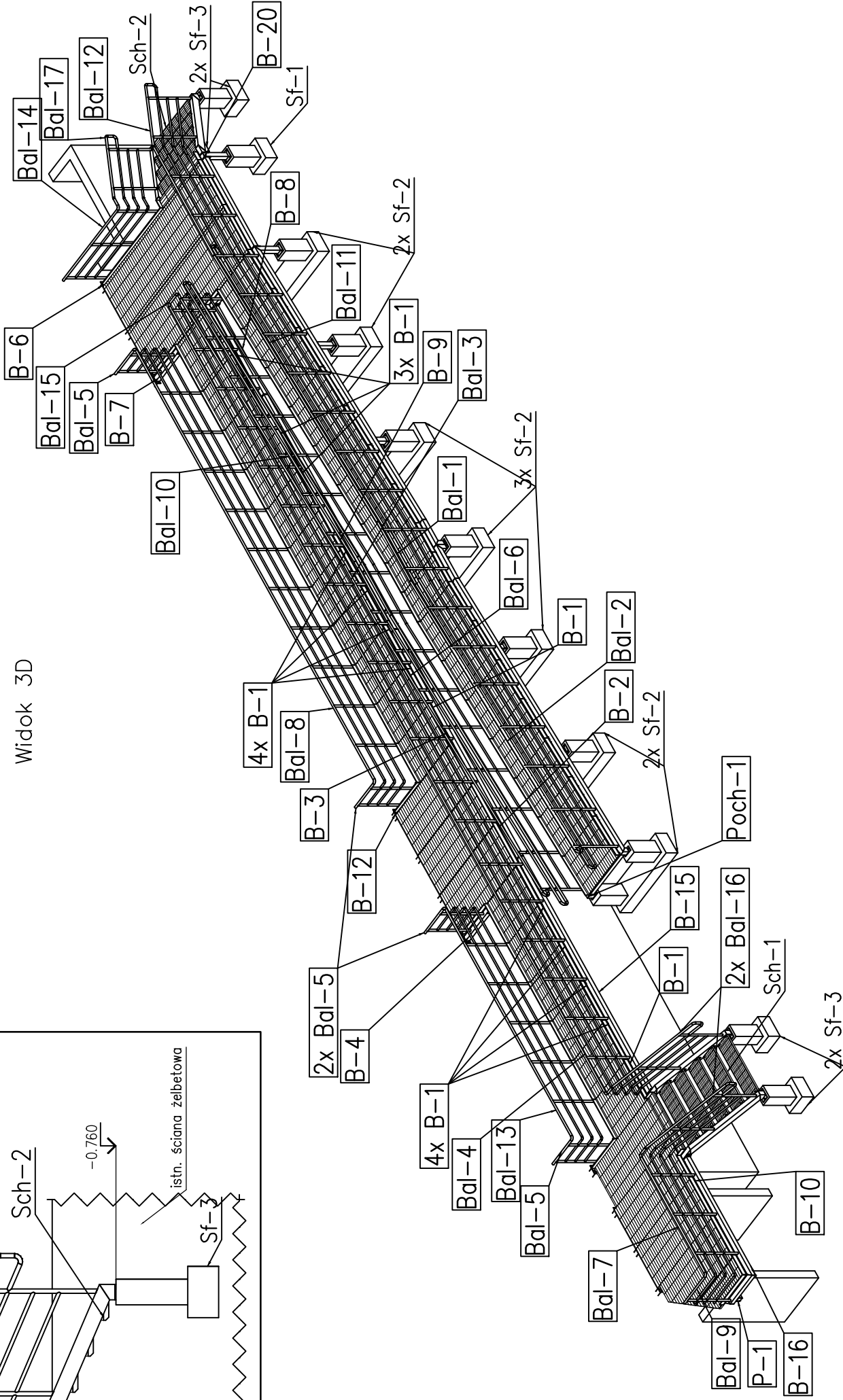
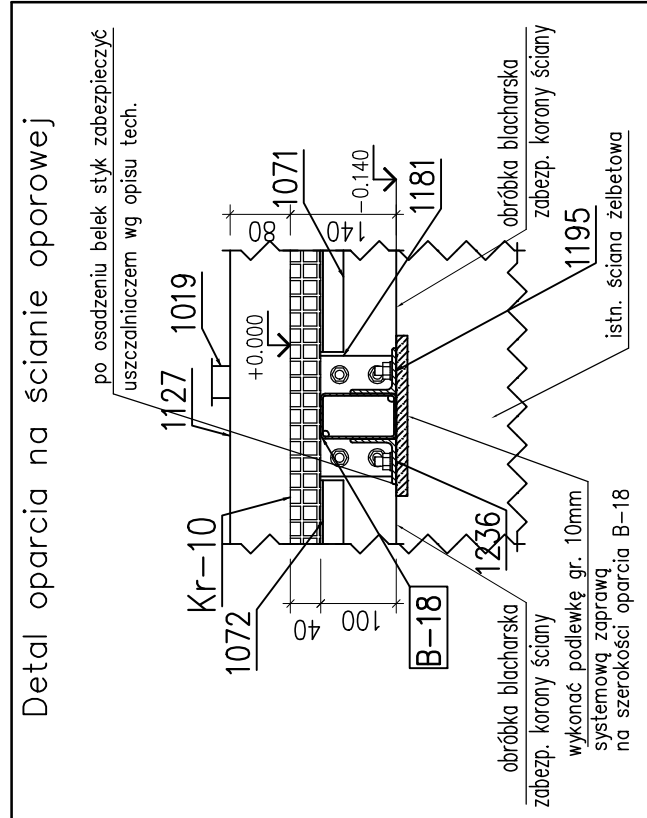
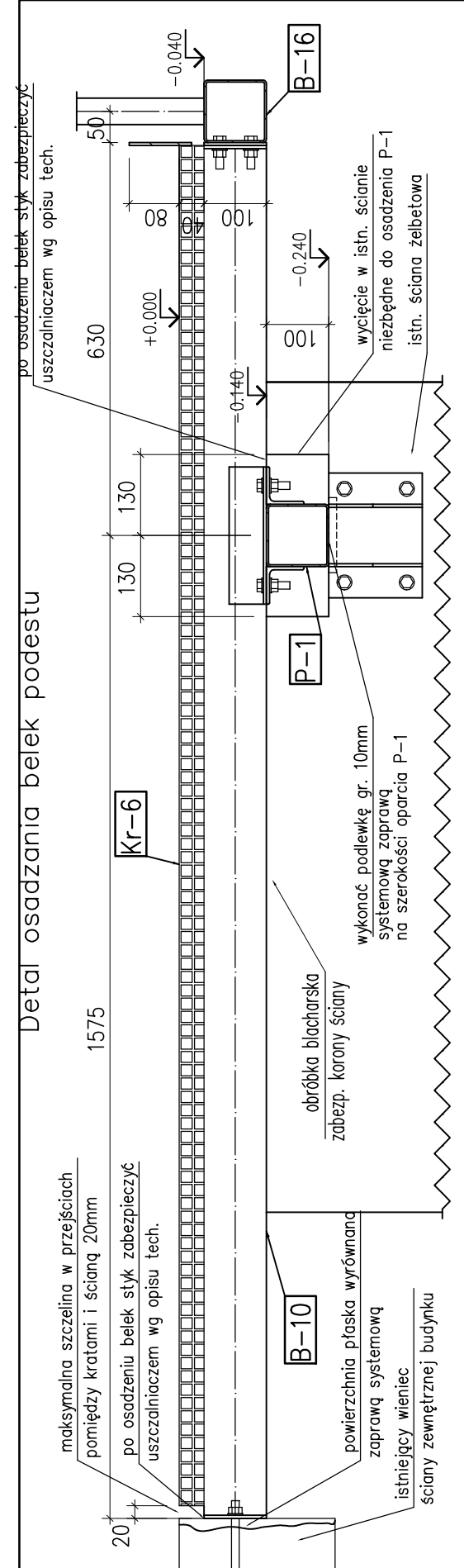
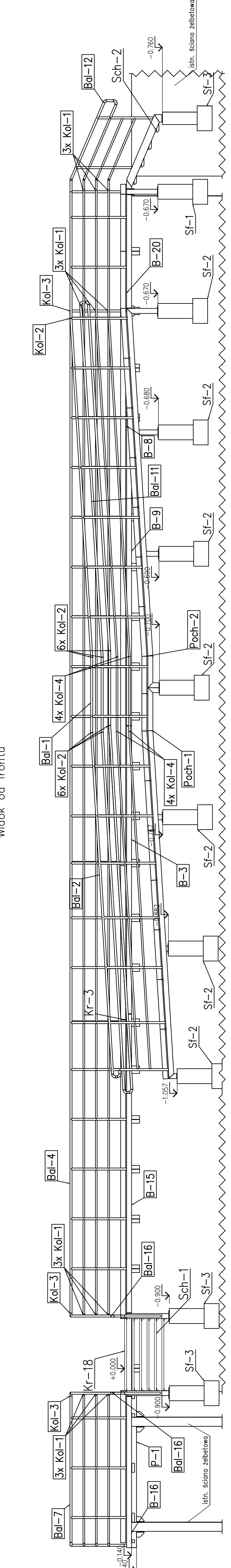
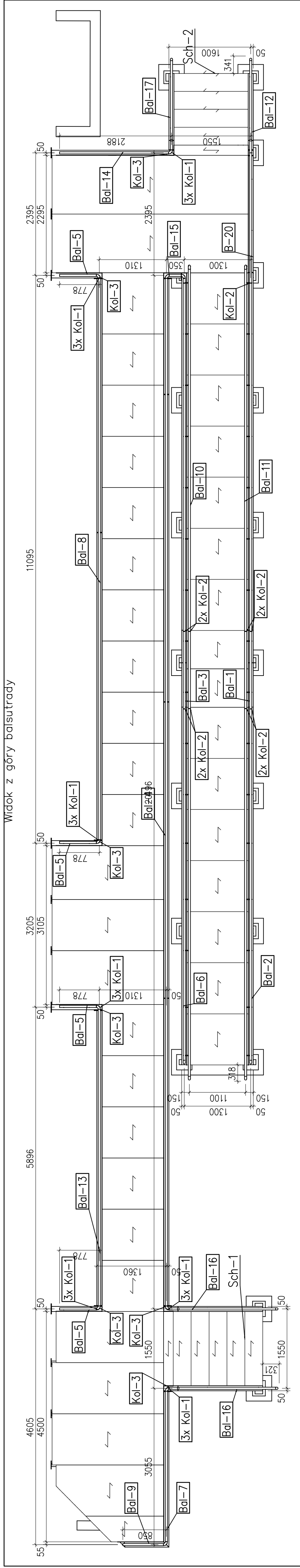
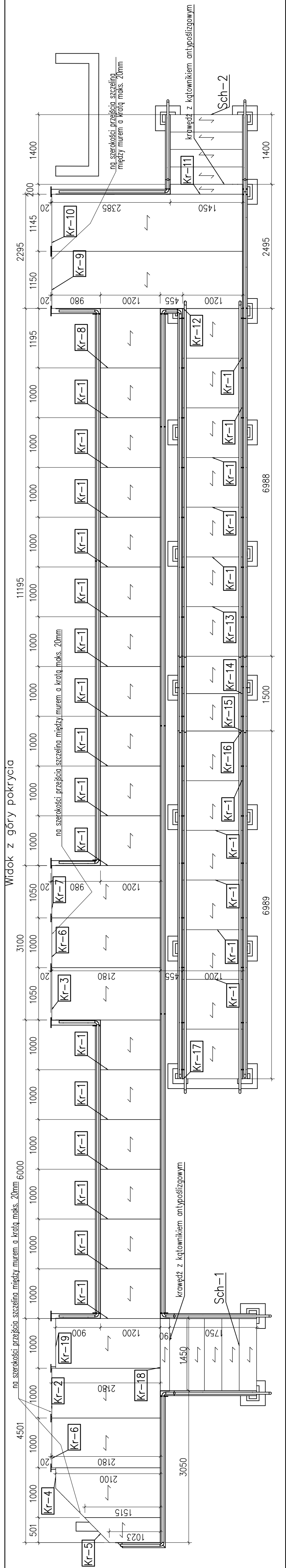
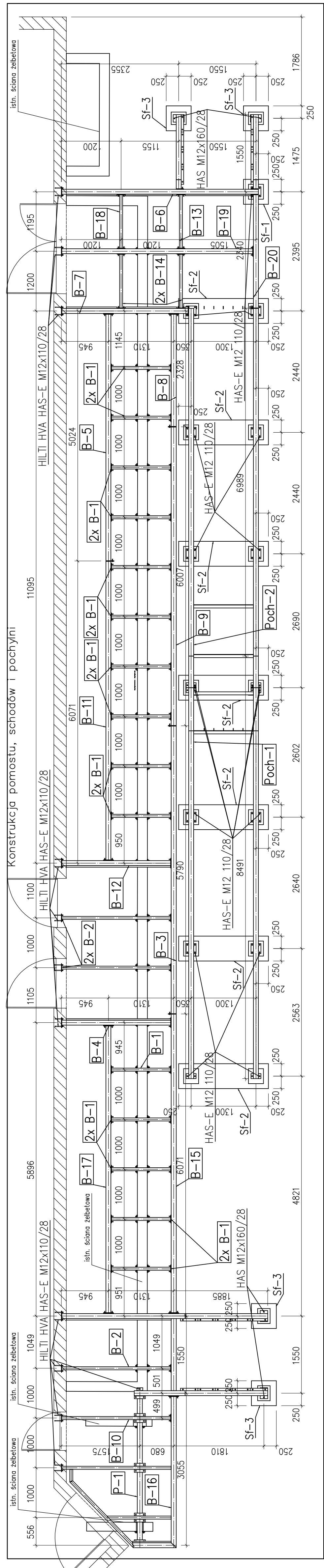
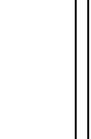


## Geometria balustrad pomostu i pochylni

[illegible]

		Architektura sp z o.o. ul. Włocławek 10 42-202 CZĘSTOCHOWA	
NAZWA PRZEBUDOWY: PRZEBUDOWA POMOSTU I POCHWYNI DO BUDYNKU GOSPOD. ZOBOWIĄ. I PARTII			
NAZWA OBIĘTU BUDOWANEGO		ul. Działkowicza 20, 42-242 Rydzyna	
NAZWA WYKONAWCY			
RYSUNEK MIASTOWY _____			
IMIĘ I NAZWISKO	WPIS W KSIĘGCE	NAZWA PRZEBUDOWY	NAZWA KONTAKTYWNO-BUDOWANEGO
PREZIDENT	mgr inż. Sławomir Szwed	SKŁADAM/POWIĘŻAM niniejszym wyrażając zgodność	ZAPISANEJ KSIĘGCE DATA 12.02.2023 WYKONAWCA
SPRAWDZAJĄCY	mgr inż. Mariusz Szałasiewicz-Szalek	Inne uwagi Wykonawcy:	1:1 0,01 1:50 1:100 1:200 1:500 1:1000 1:1500 1:2000 1:5000 1:10000